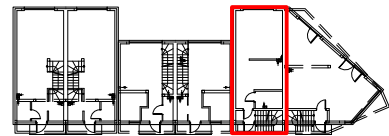
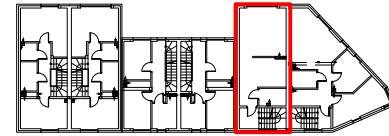




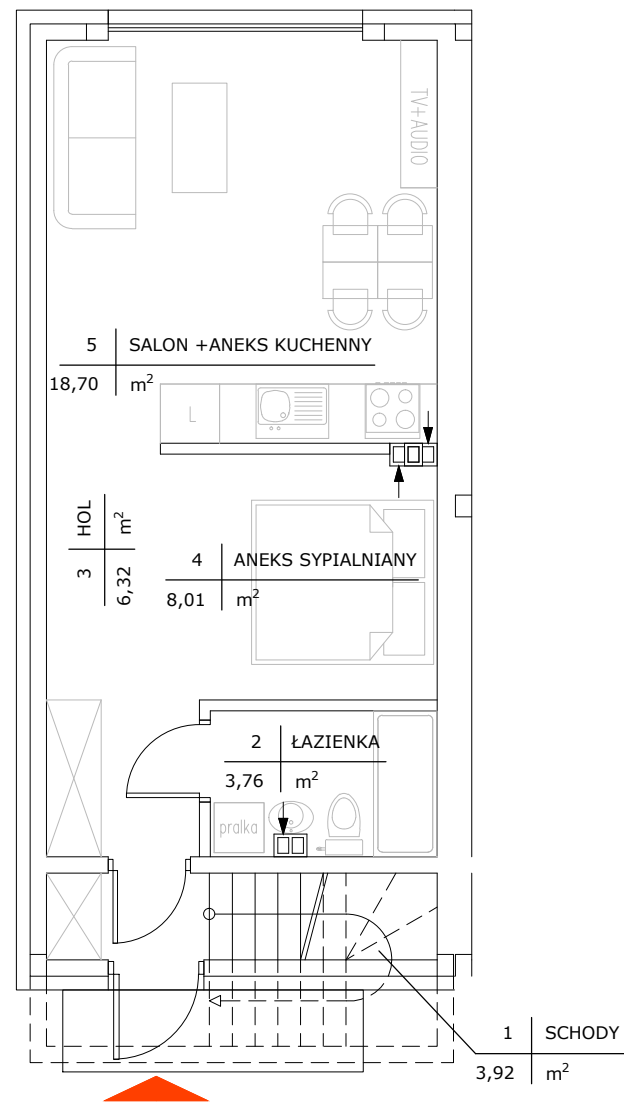
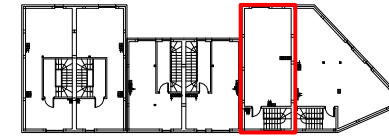
Kondygnacja parteru



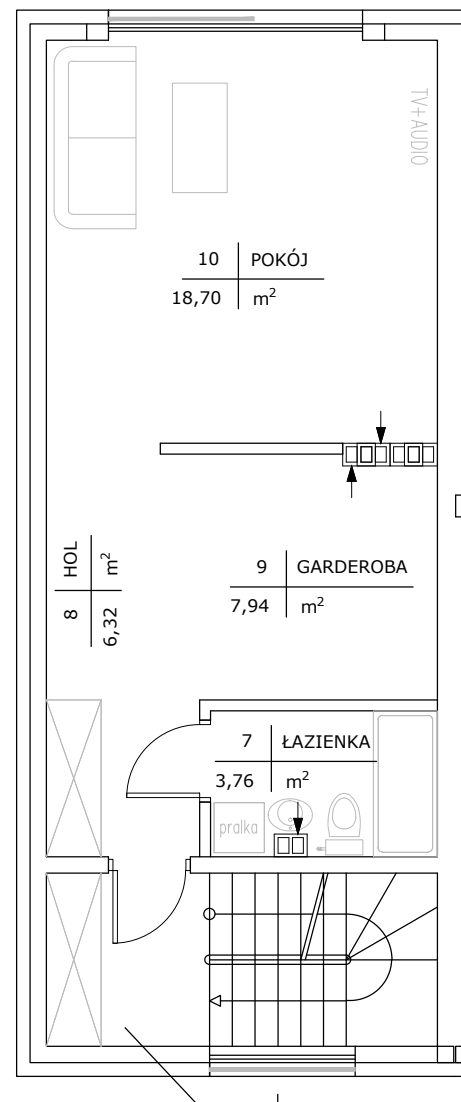
Kondygnacja pierwszego piętra



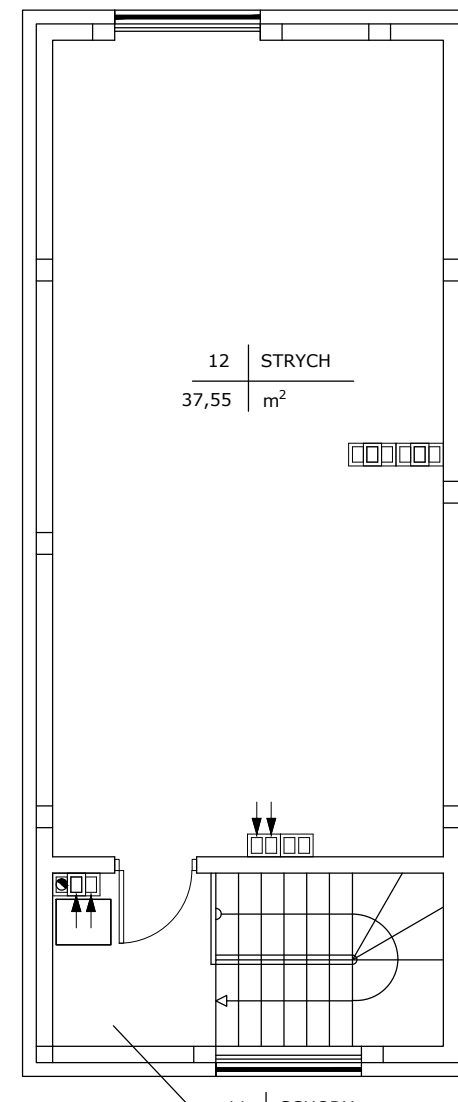
Strych



Kondygnacja parteru



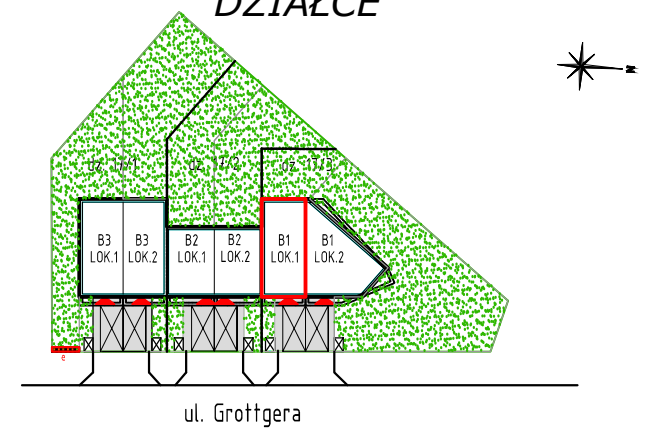
Kondygnacja pierwszego piętra



Strych



**SZKIC LOKALIZACJI BUDYNKU NA
DZIAŁCE**



ZESTAWIENIE POWIERZCHNI

| Parter + pierwsze piętro | | |
|--------------------------------------------|------------------------|----------------|
| Nr pom. | Przeznaczenie | m ² |
| 1 | Schody | 3.92 |
| 2 | Łazienka | 3.76 |
| 3 | Hol | 6.32 |
| 4 | Aneks sypialniany | 8.01 |
| 5 | Salon + aneks kuchenny | 18.70 |
| 6 | Schody | 7.97 |
| 7 | Łazienka | 3.76 |
| 8 | Hol | 6.32 |
| 9 | Garderoba | 7.94 |
| 10 | Pokój | 18.70 |
| Ogółem powierzchnia użytkowa lokalu | | 85.40 |

| Strych - pomieszczenie przynależne | | |
|------------------------------------|---------------|----------------|
| Nr pom. | Przeznaczenie | m ² |
| 13 | Schody | 5.51 |
| 14 | Strych* | 37.55 |
| Ogółem powierzchnia strychu | | 43.06 |

*powierzchnia podłogi

Uwagi:

1. Powierzchnię pomieszczeń podano zgodnie z projektem budowlanym. W wyniku realizacji prac budowlanych mogą wystąpić niewielkie różnice w powierzchni i usytuowaniu elementów.
2. Ostateczna powierzchnia użytkowa zostanie wskazana w inwentaryzacji powykonawczej wykonanej zgodnie z obowiązującymi przepisami. Zostanie obliczona w oparciu o polską normę PN-ISO 9836
3. Aranżacje oraz zagospodarowanie terenu mają charakter poglądowy i mogą ulec zmianie