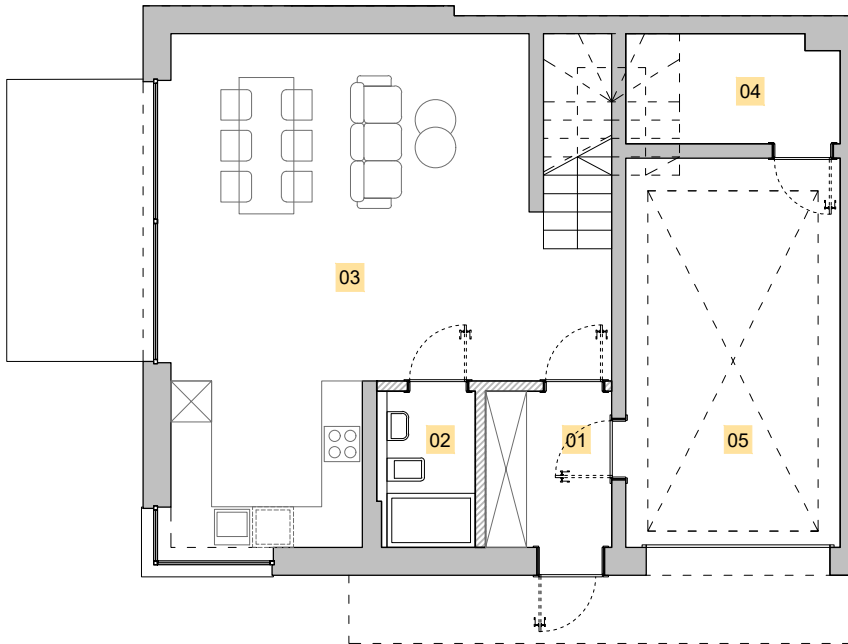
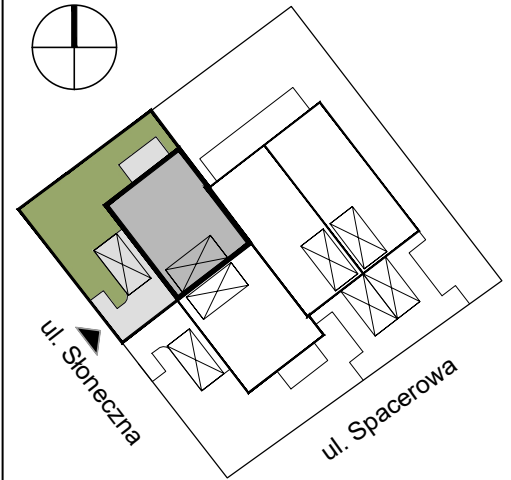
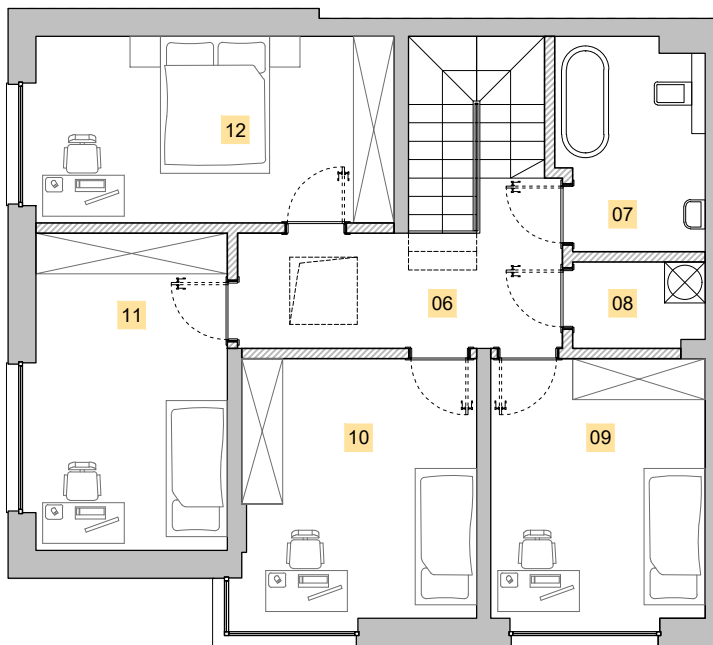




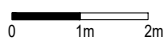
LOKALIZACJA



RZUT PARTERU



RZUT PIĘTRA



PRZEGRODY STAŁE

PRZEGRODY ROZBIERALNE

BUDYNEK	B1	LOKAL	A
<b>PARTER</b>			
01	WIATROLAP		4,24 m <sup>2</sup>
02	TOALETA		3,28 m <sup>2</sup>
03	POKÓJ DZIENNY Z AN. KUCH.		36,22 m <sup>2</sup>
04	KOTŁOWNIA		4,33 m <sup>2</sup>
05	GARAŻ		18,02 m <sup>2</sup>
<b>PIĘTRO</b>			
06	KOMUNIKACJA		9,10 m <sup>2</sup>
07	ŁAZIENKA		6,50 m <sup>2</sup>
08	PRALNIA		2,42 m <sup>2</sup>
09	POKÓJ		12,01 m <sup>2</sup>
10	POKÓJ		13,11 m <sup>2</sup>
11	POKÓJ		13,11 m <sup>2</sup>
12	POKÓJ		14,42 m <sup>2</sup>
<b>POWIERZCHNIA UŻYTKOWA</b>		<b>136,76 m<sup>2</sup></b>	
OGRÓDEK			~82 m <sup>2</sup>
TARAS			~8 m <sup>2</sup>

Uwagi:

- Powierzchnia użytkowa lokalu jest określona na podstawie rozporządzenia ministra rozwoju z dn. 11.09.2020 r. w sprawie szczegółowego zakresu i formy projektu budowlanego oraz zgodnie z zasadami zawartymi w polskiej normie PN-ISO 9836:2022-07, tj. powierzchnia użytkowa lokalu jest obliczana w metrach kwadratowych z dokładnością do dwóch miejsc po przecinku dla wymiarów lokalu w stanie wykończonym na poziomie podłogi nie licząc listew przypodłogowych, progów itp. Do powierzchni użytkowej lokalu wlicza się powierzchnię elementów nadających się do demontażu (rury, kanały), nie są wliczane powierzchnie wewnętrznych przegród budowlanych, otworów na drzwi i okna oraz nisze w elementach zamykających.
- Przedstawione wizualizacja oraz aranżacja mają charakter przykładowy. Umebłowanie nie stanowi wyposażenia nabywanego lokalu.



nowe sąsiedztwo